

КОММЕРЧЕСКОЕ ПРЕДЛОЖЕНИЕ

Модульная котельная теплопроизводительностью 3,0 МВт (2,58 Гкал/ч)

Уважаемые господа!

Сообщаем Вам, о возможности изготовления и поставки модульной котельной установки в полной заводской готовности с тремя котлами типа КВм-1,0 КБ (1 резервный). Котельная второй категории.

1. Комплект поставки

№ п/п	Наименование	Характеристика	Примечание
-1-	-2-	-3-	-4-
1	Модуль в сборе №1	Размеры 11х2,8х2,5	1 шт.
1.1	Операторская	Размеры 1,7х 2,65	1 шт.
1.2	Щитовая	Размеры 2х 2,65	1 шт.
1.3	Теплообменник пластинчатый	1,3 Гкал/ч	2 шт.
1.4	Бак запаса воды	1 м ³	1 шт.
1.5	Насосная группа	-	-
1.5.1	Внутренний контур: Wilo IP-E 40/170-5,5/2	Подача: 34 м ³ /ч; Напор: 38 м; N=5,5 кВт, n ₁ =2900 об./мин	3 шт. (1 резервный)
1.5.2	Внутренний контур: 1K80-50-200	Подача: 50 м ³ /ч; Напор: 50 м; N=15 кВт, n ₁ =2900 об./мин	2 шт. (1 резервный)
1.6	Насос подпиточной Wilo MHI 203 3-	Подача: 2,6 м ³ /ч; Напор: 20 м; N=0,55 кВт, n ₁ =2900 об./мин	2 шт. (1 резервный)
1.7	Химводоочистка: установка умягчения воды	1 м ³ /ч	1 шт.
1.8	Узел учета тепла	-	1 комп.
1.9	Контейнер	Каркасного типа с металлическим полом	1 шт.
2	Модуль в сборе №2	Размеры 11х2,8х2,5	2 шт.
2.1	Котел стальной водогрейный в легкой изоляции типа КВм-1,0 КБ	1,0 МВт (0,86 Гкал/ч) 0,6 МПа (6 кгс/см ²)	1 шт.
2.1.1	Топка ТШПМ-1,1	-	1 шт.
2.2	Вентилятор дутьевой ВР 280-46 №2	N=2,2 кВт; n ₁ =3000 об./мин	1 шт.
2.3	Золоуловитель ЗУ 1-1	3375 м ³ /ч; Степень очистки 80-90 %	1 шт.
2.4	Газоходы внутренние с изоляцией	-	1 комп.
2.5	Контейнер	Каркасного типа с металлическим полом	1 шт.
3	Модуль в сборе №3	Размеры 11х2,8х2,5	1 шт.
3.1	Котел стальной водогрейный в легкой изоляции типа КВм-1,0 КБ	1,0 МВт (0,86 Гкал/ч) 0,6 МПа (6 кгс/см ²)	1 шт.
3.1.1	Топка ТШПМ-1,1	-	1 шт.
3.2	Вентилятор дутьевой ВР 280-46 №2	N=2,2 кВт; n ₁ =3000 об./мин.	1 шт.
3.3	Золоуловитель ЗУ 1-1	3375 м ³ /ч; Степень очистки 80-90 %	1 шт.
3.4	Газоходы внутренние с изоляцией	-	1 комп.

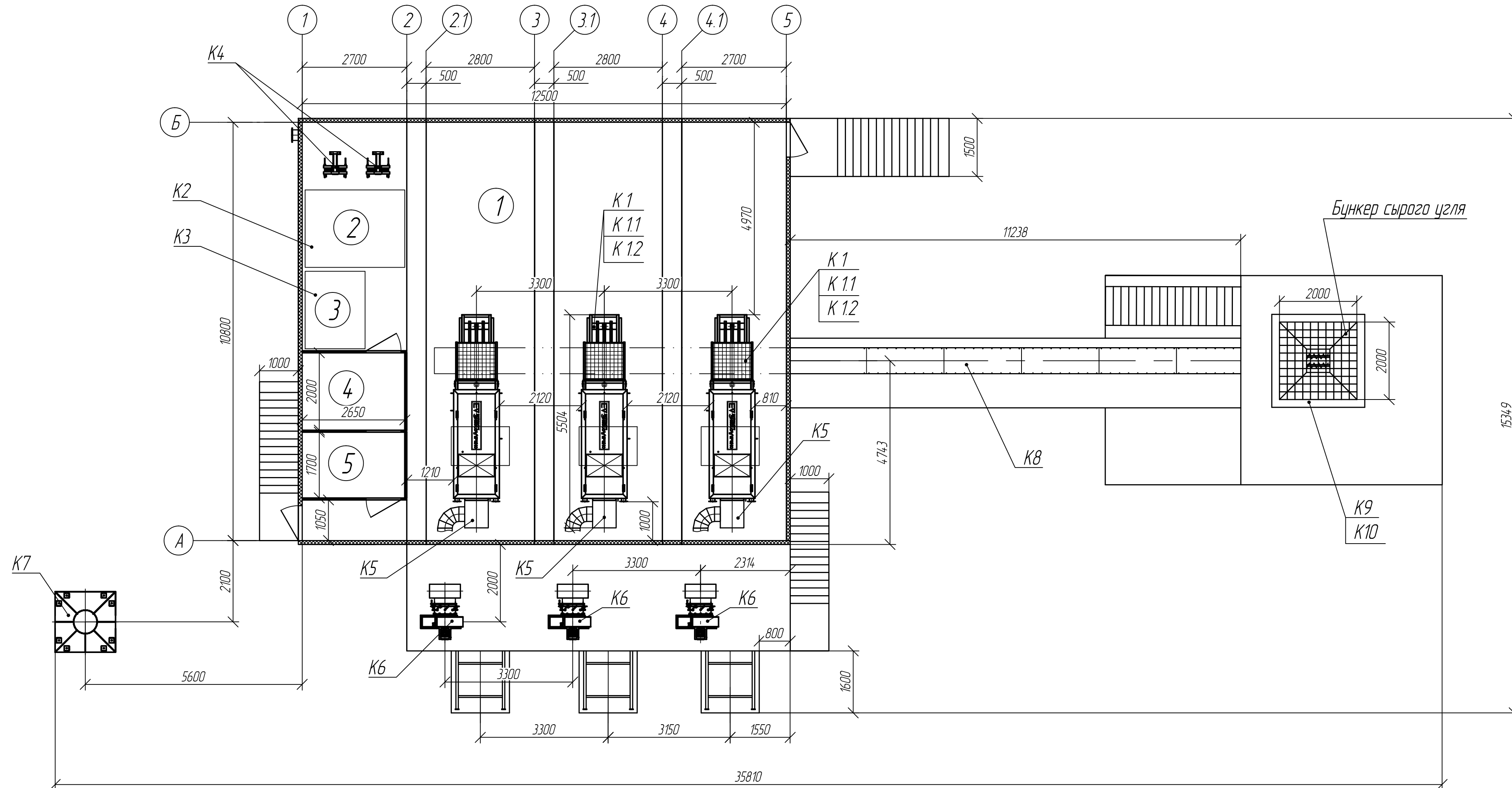
-1-	-2-	-3-	-4-
3.5	Установка приточная	Приточная камера 2ПК10	1 шт.
3.6	Контейнер	Каркасного типа с металлическим полом	1 шт.
4	Ограждающие конструкция котельной	Кровля	1 комп.
5	Газоходы наружные с изоляцией	-	1 комп.
6	Конструкции металлические	Площадка под дымососы, лестницы обслуживания	1 комп.
7	Дымососы:	-	-
7.1	Дн-6,3/1500	N=7,5 кВт, n ₁ =1500 об./мин	3 шт.
8	Труба дымовая	Диаметр 0,6 м; Высота 25 м	1 шт.
9	Трубопроводы воды внутренние с трубопроводной арматурой	-	1 комп.
10	Автоматика и электросиловое оборудование	-	1 комп.
11	Вентиляция	Естественная вытяжная вентиляция, принудительная приточная вентиляция	1 комп.
12	Углеподача	Механическая подача топлива, дробилка, бункер сырого угля	1 комп.
13	Шлакозолоудаление	Ручное удаление шлака и золы, бункер-телега ШЗУ	1 комп.
14	Пожаротушение	-	1 комп.

2. Техническая характеристика котельной

№ п/п	Наименование	Ед. изм.	Значение	
-1-	-2-	-3-	-4-	
1	Теплопроизводительность котельной	МВт	3,0	
		Гкал/ч	2,58	
2	Допускаемое рабочее давление	МПа	0,6	
		кгс/см ²	6	
3	Вид топлива	-	Каменный/бурый уголь	
4	Характеристика топлива	Каменный	5230	
		Бурый	2720	
5	Расчетный расход топлива на один котел КВМ-1,0 КБ	Каменный	кг/ч	609
		Бурый	кг/ч	1180
6	Водоотведение котельной	м ³ /сут.	0,15	
7	Водопотребление котельной	м ³ /ч	0,5	
8	Диаметр трубопроводов на вх./вых., Ду	T ₁	мм	150
		T ₂	мм	150
9	Диаметр исходной воды вх., Ду	мм	32	
10	Категория по надежности	-	Вторая	
11	Внутренняя температура помещений котельной	°С	+18	

-1-	-2-	-3-	-4-	
12	Дымовая труба	Диаметр	м	0,6
		Высота	м	25
13	Установленная мощность электроприемников котельной без учета резервов	кВт	83	
14	Установленная мощность электроприемников котельной	кВт	100	
15	Сопrotивление заземляющих устройств, не более	Ом	10	
16	Категория по взрывопожарной и пожарной опасности	-	Г	
17	Степень огнестойкости	-	II	
18	Габаритные размеры:	-	-	
18.1	Котельной	Длина	мм	35810
		Ширина	мм	15350
		Высота	мм	7240
18.2	Транспортабельного блока	Длина	мм	11000
		Ширина	мм	2800
		Высота	мм	2500
18.3	Вес наибольшего транспортабельного блока, не более	кг	15000	

План на отм. + 0,160 (1:75)



Марка Поз.	Обозначение	Наименование	Кол.	Масса ед., кг	Примечание
K1	КВМ-10 КБ	Стальной водогрейный котел теплопроизв. 1,0 МВт (0,86 Гкал/ч) рабочим давлением 6,0 кгс/см ²	3		
K11	ВР 280-46 (ВЦ 14-46) №2	2,2 кВт, 3000 об/мин	3		
K12	Топка механическая	ТШПМ-1,1	3		
K2	Насосная группа внутреннего контура	Wilo IL-E 40/170-55/2	3		3 насоса (1 резерв)
	Насосная группа внешнего контура	1K 80-50-200	2		2 насоса (1 резерв)
K3	Блок исходной воды, ХВО	Насос подпиточный Wilo MH 203	2		
		Установка учета воды 1 м ³	1		
		Бак запаса воды 1 м ³	1		
K4	Теплообменники		2		
K5	ЗУ 1-1	Золуловитель	3		
K6	Дымосос ДН-6,3/1500	7,5 кВт, 1500 об/мин	3		
K7	Труба дымовая	Диаметр 600 мм, высота 25 м	1		
K8	Транспортер углепачки	1,5 т/ч; L=27,42 м.п.	1		
K9	Бункер сырого угля		1		
K10	Дробилка	ВДГ-10	1		
K11	Бункер-телега ШЗУ	0,8 м ³	3		

Экспликация помещений

Номер помещения	Наименование	Площадь, м ²	Кот. Помещения
1	Котельный зал		
2	Насосная		
3	ХВО		
4	Щитовая		
5	Оператская		

ТКП МКУ-3,0

Котельная установка 3,0 МВт (2,58 Гкал/ч)

Изм.	Кол.ч.	Лист	№ док.	Подпись	Дата	Техника - коммерческое предложение	Стадия	Лист	Листов
							Р	1	2
Расположения оборудования									

Копировал

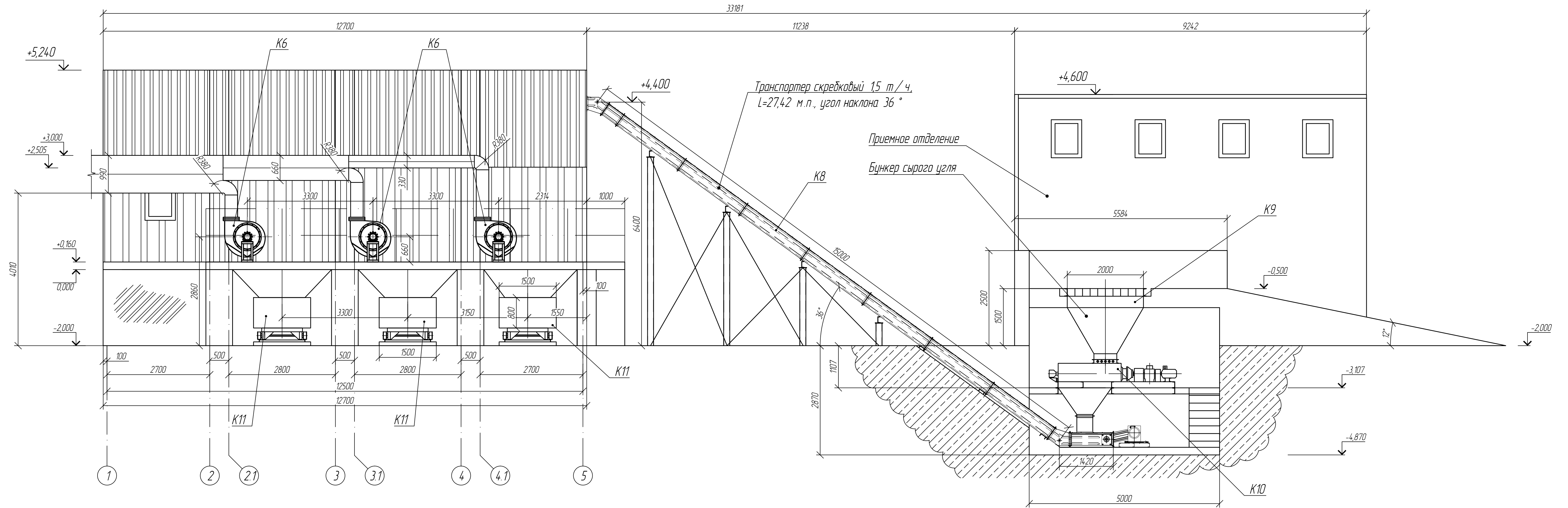
Формат А 2 х 3

Связь с объектом

Имя, И.П.Ф., Подпись и дата

Взам. инв. №

Фасад в осях 1-5 (1:50)



Ссылка
Имя, И.П. Подпись и дата
Взам. инв. №

					ТКП МКУ-3,0				
					Котельная установка 3,0 МВт (2,58 Гкал/ч)				
Изм.	Колуч.	Лист	№ док.	Подпись	Дата	Техника - коммерческое предложение	Стадия	Лист	Листов
							Р	2	2
					Фасад 1-5			ЕА ЭнергоАльянс	
					Копировал			Формат А 2 х 3	