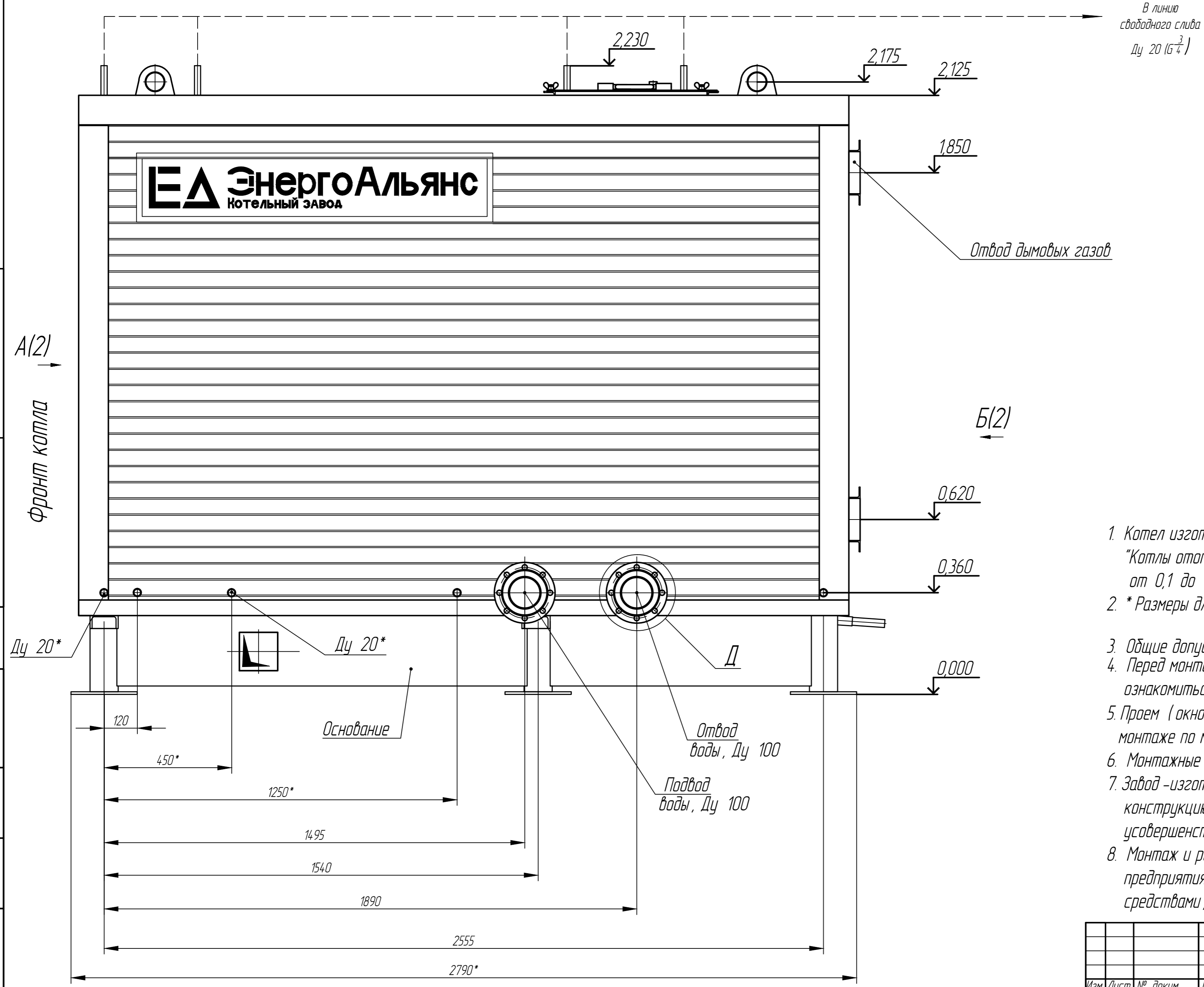


Техническая характеристика		
Теплопроизводительность	МВт	0,93
	Гкал / ч	0,8
Допускаемое рабочее давление, не более	МПа	0,6
	Кгс / см ²	6
Допускаемая температура воды, не более	°С	95
Минимальная температура воды на входе в котел (рекомендуемая)	°С	55
КПД, не менее	%	70
Расход топлива при $Q_i = 5230$ ккал / кг	кг / ч	191
Расход воздуха	нм ³ / ч	14,35
Расход теплоносителя при $\Delta t = 25$ °С	м ³ / ч	32
Водяной объем котла	м ³	0,94
Аэродинамическое сопротивление котла	Па	260
	Кгс / м ²	26,51
Температура уходящих газов, не более	°С	250
Масса котла	кг	2150
Масса котла с водой	кг	3735
Габаритные размеры:		
Длина	мм	2900
Ширина	мм	1580
Высота	мм	2230



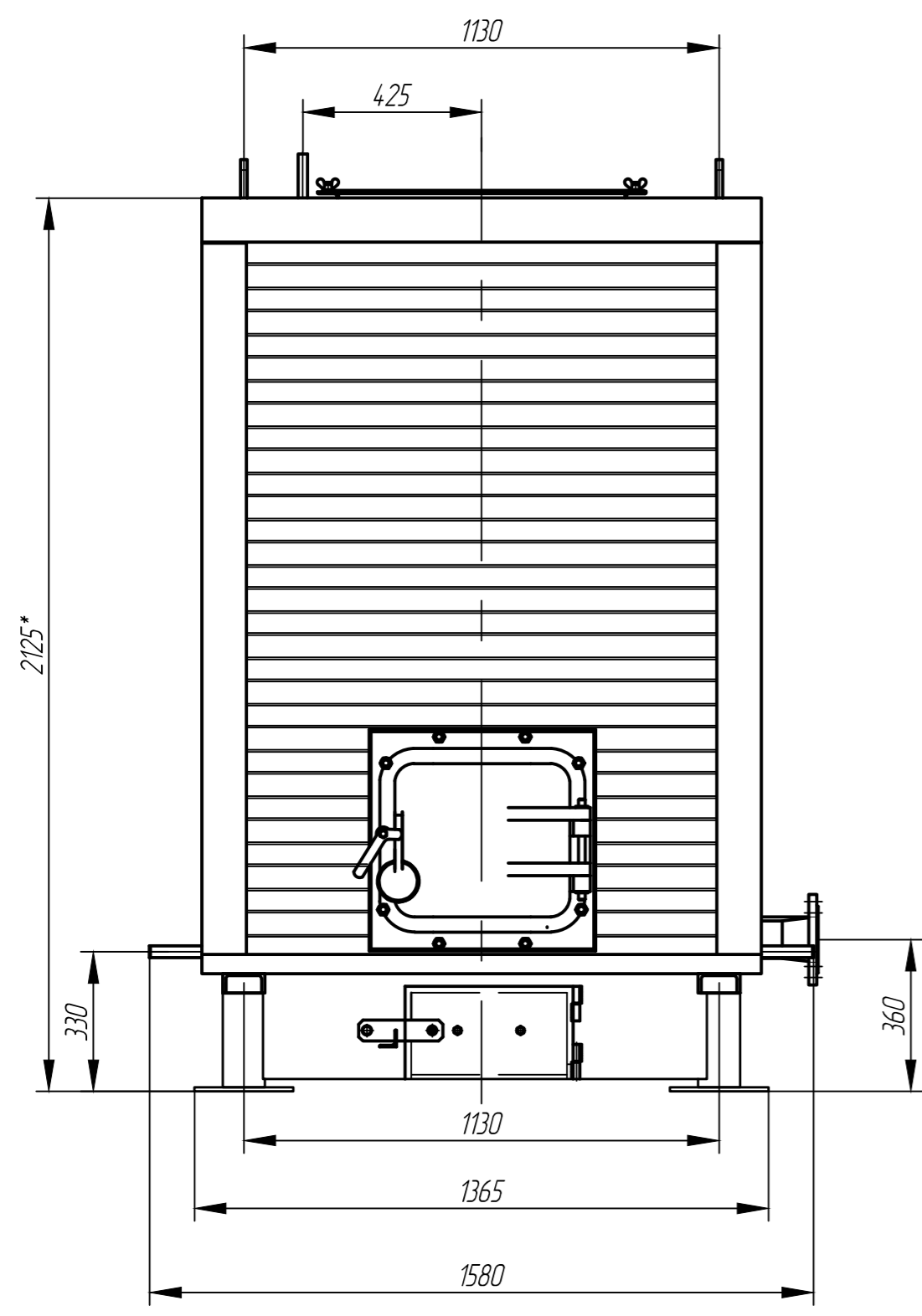
Технические требования

1. Котел изготовлен в соответствии с требованиями ГОСТ 30735-2001 "Котлы отопительные водогрейные теплопроизводительность от 0,1 до 4 МВт" и ТУ 3112-001-10000062-2014.
2. * Размеры для справок, кроме указанных на чертеже.
3. Общие допуски по ГОСТ 30893.1+ t2, $\pm \frac{t2}{2}$.
4. Перед монтажом котельного агрегата КВр -0,93 необходимо ознакомиться с паспортом и руководством по эксплуатации изделия.
5. Проем (окно) для подключения патрубка вентилятора выполнить на монтаже по месту.
6. Монтажные материалы в комплект поставки котла не входят.
7. Завод -изготовитель оставляет за собой право вносить в конструкцию оборудования не принципиальные изменения и усовершенствования без отражения их в настоящем док -те.
8. Монтаж и ремонт котлов и их элементов должны производиться предприятиями или организациями, располагающими техническими средствами, необходимыми для качественного выполнения работ.

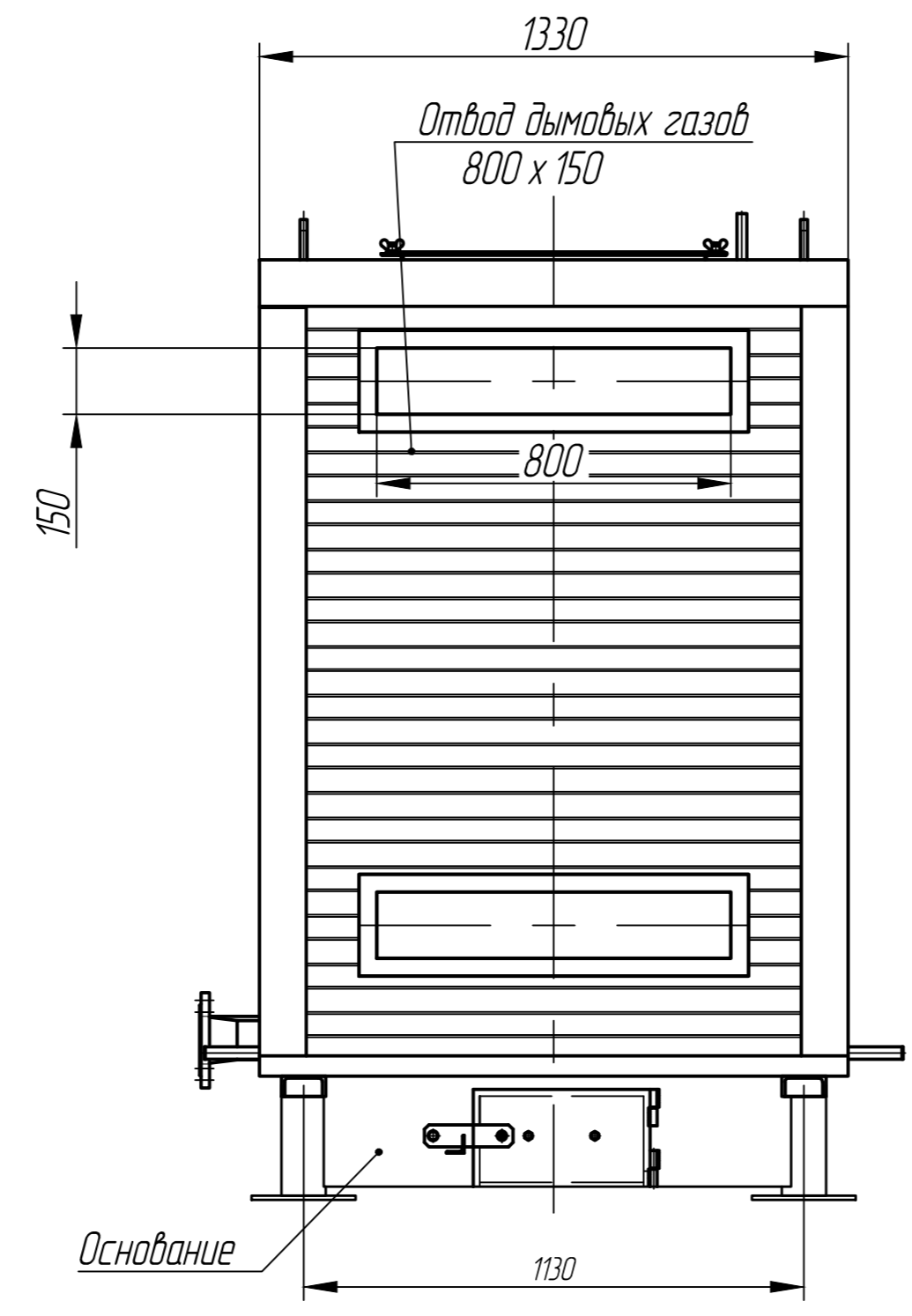
Перв. примен.	
Справ. №	
Подп. дата	
Инд. № дубл.	
Взам. инд. №	
Подп. и дата	
Инд. № подл.	

КЗЗА 001.08.000 В0				Лист	Масса	Масштаб
Котел водогрейный				Р	С.м.табл.	1:10
КВр-0,93 БК				Лист	1	Листов
Виды общие				3		
Изм	Лист	№ докум.	Подп.	Дата		
Разраб.	Чечулова					
Проб.	Землянов					
Т.контр.						
Н.контр.						
Утв.	Иванченко					

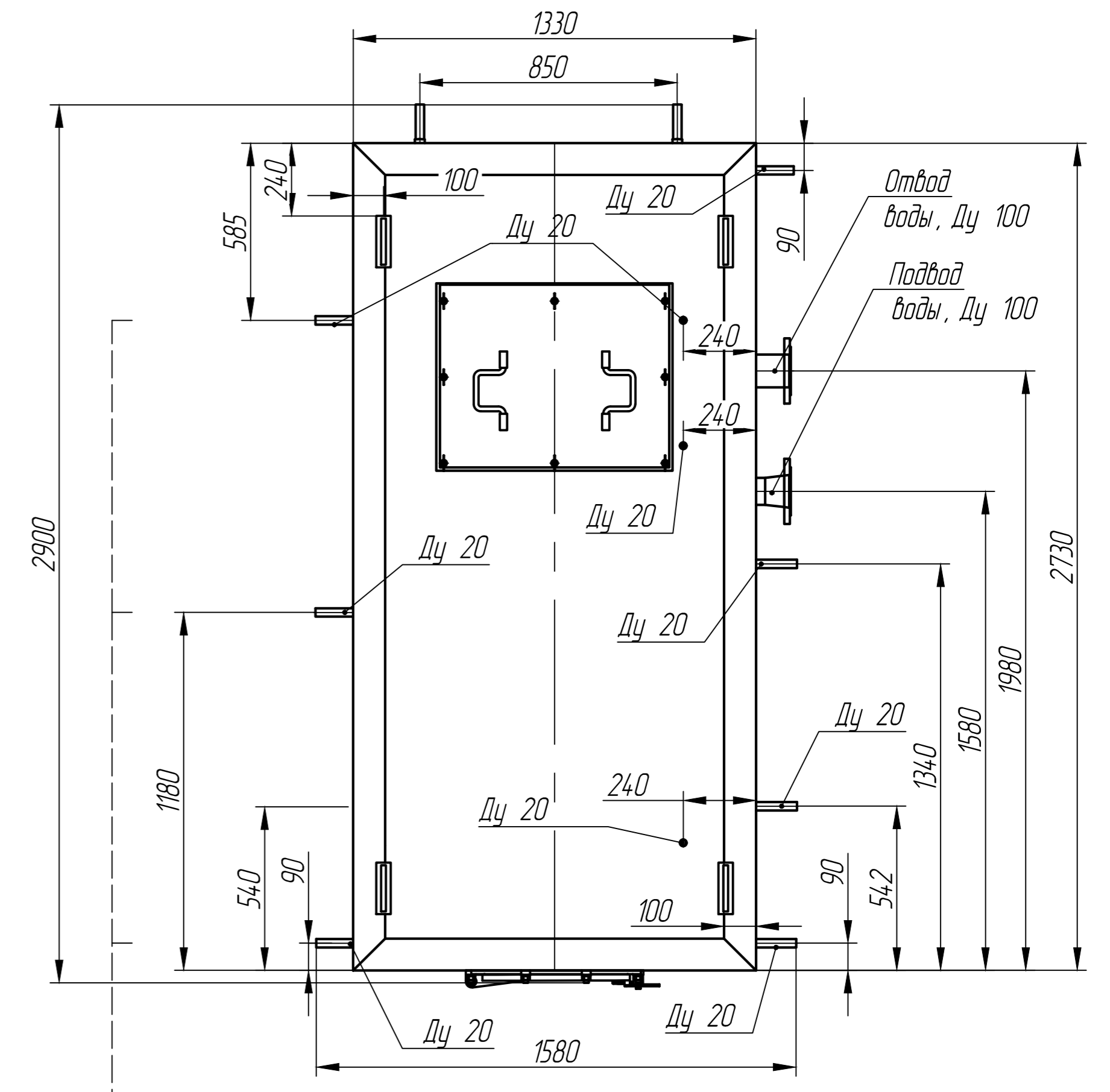
В
Г
А(1) (1:15)



Б(1) (1:15)

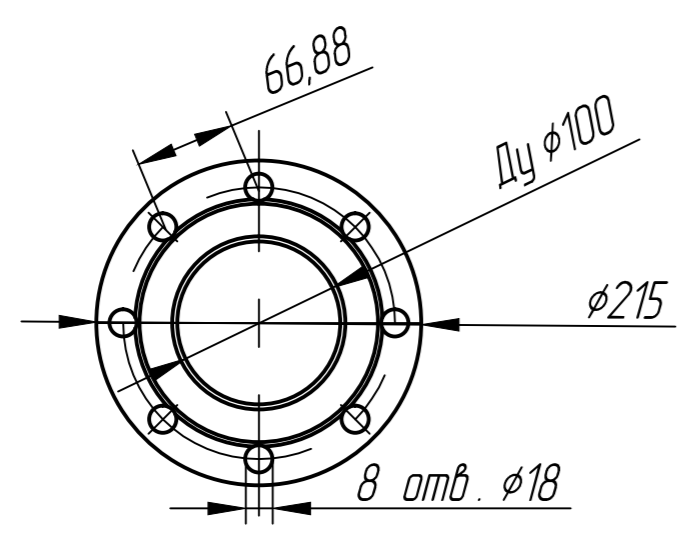


В (1:15)



Г(3)

Д (1:5)



В линию
свободного слива
Ду 20 (G 3/4)

Перв. примен.
Справ. №
Подп. дата
Инд. № дудл.
Взам. инв. №
Подп. и дата
Инд. № подл.

Изм	Лист	№ докум.	Подп.	Дата
-----	------	----------	-------	------

Г-Г(2) (1:15)

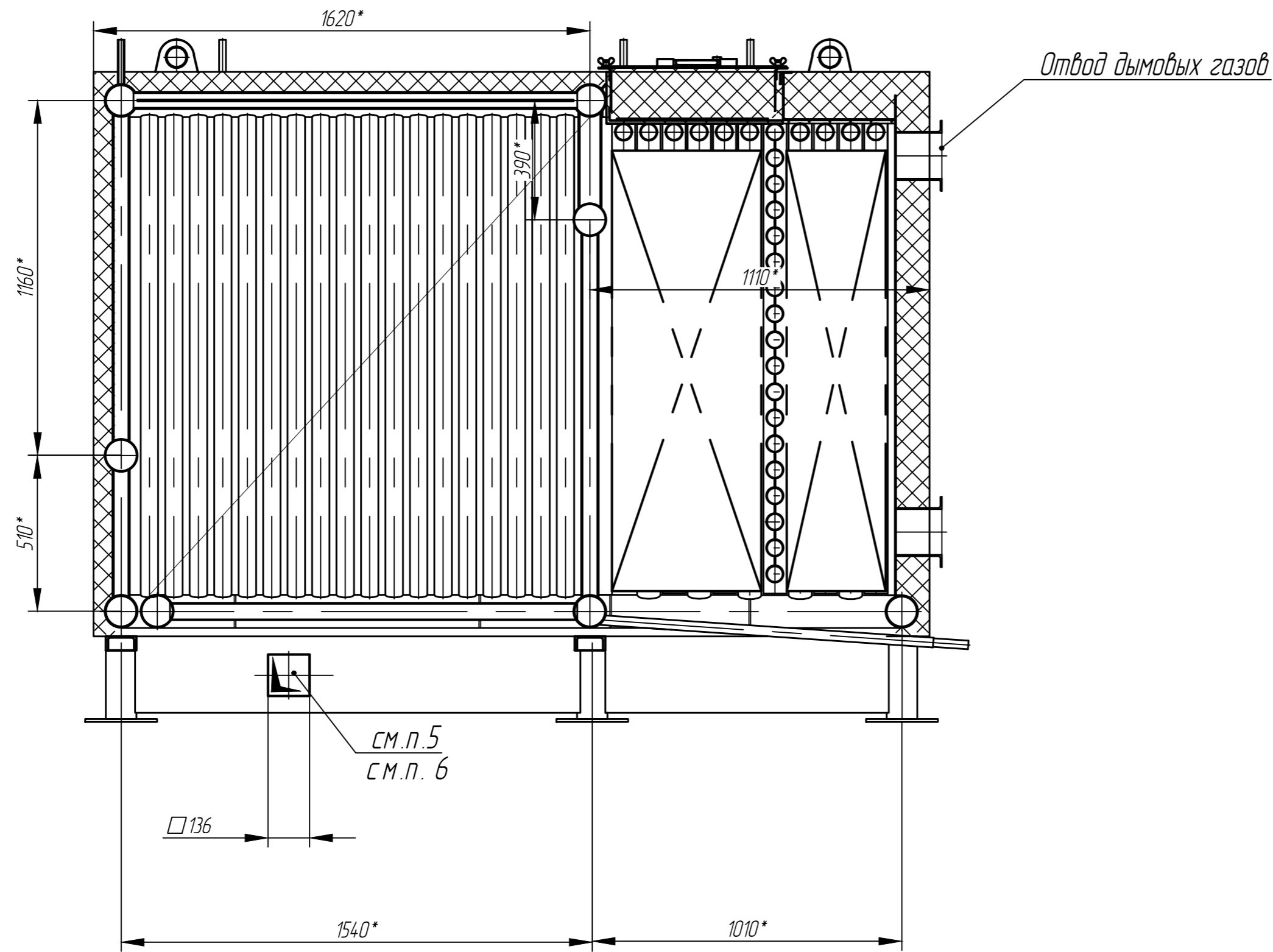


СХЕМА СТРОПОВКИ КОТЛА

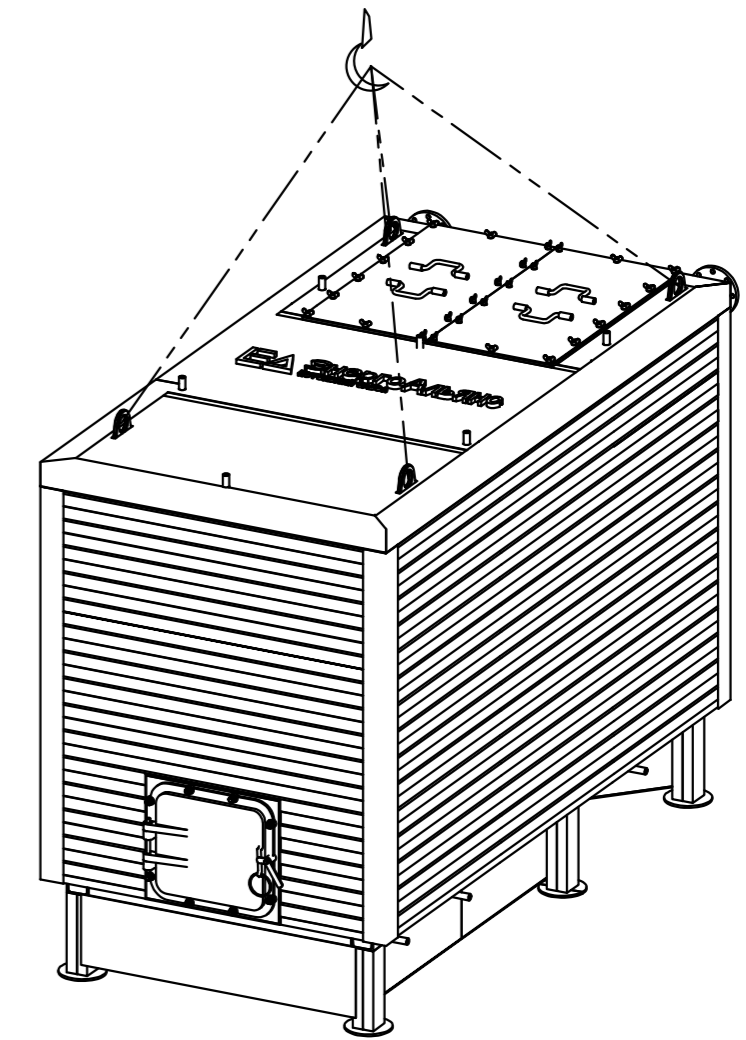
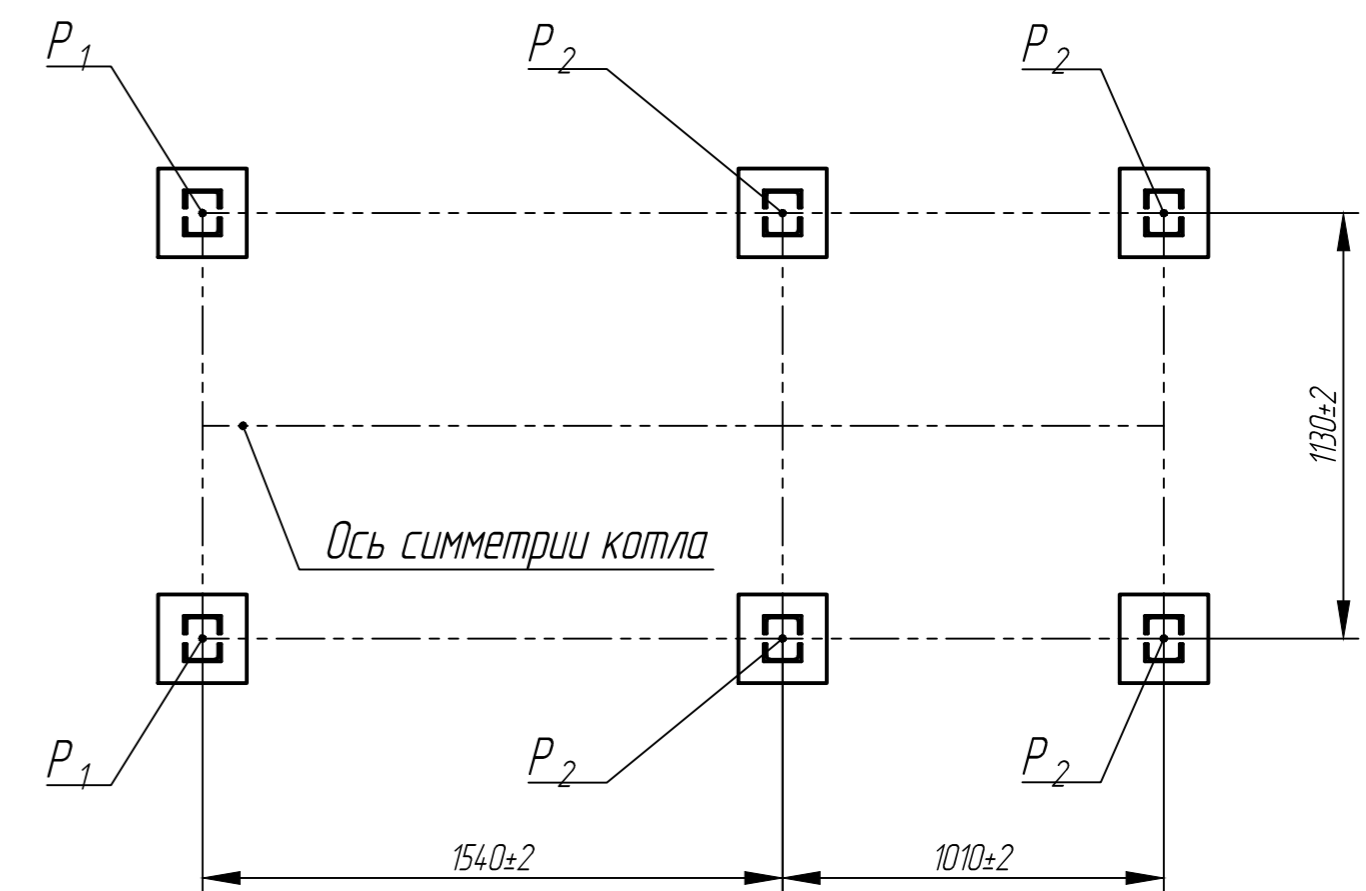


СХЕМА НАГРУЗОК НА ФУНДАМЕНТ
 Масса котла с водой - 3735 кг
 (1:20)

Таблица №1 - Нагрузки на фундамент

№	Наименование	Ед. изм.	Значение
1	P_1	кН	7,74
2	P_2		7,19



Перв. примен.
 Справ. №
 Подп. дата
 Изм. № дудл.
 Взам. инв. №
 Подп. и дата
 Инв. № подл.